

LEGENDA:

- CALÇADA
- CANTEIRO
- ETSC \ PISTA DE ROLAMENTO
- EIXO PISTA
- CICLO \ PISTA DE ROLAMENTO
- CANTEIRO
- CALÇADA
- EIXO DA VIA / ESTACAS

- LIMITE DO TERRENO
- FAIXA DE DOMÍNIO
- FAIXA NÃO EDIFICANTE
- TALUDE
- PISO TÁTIL

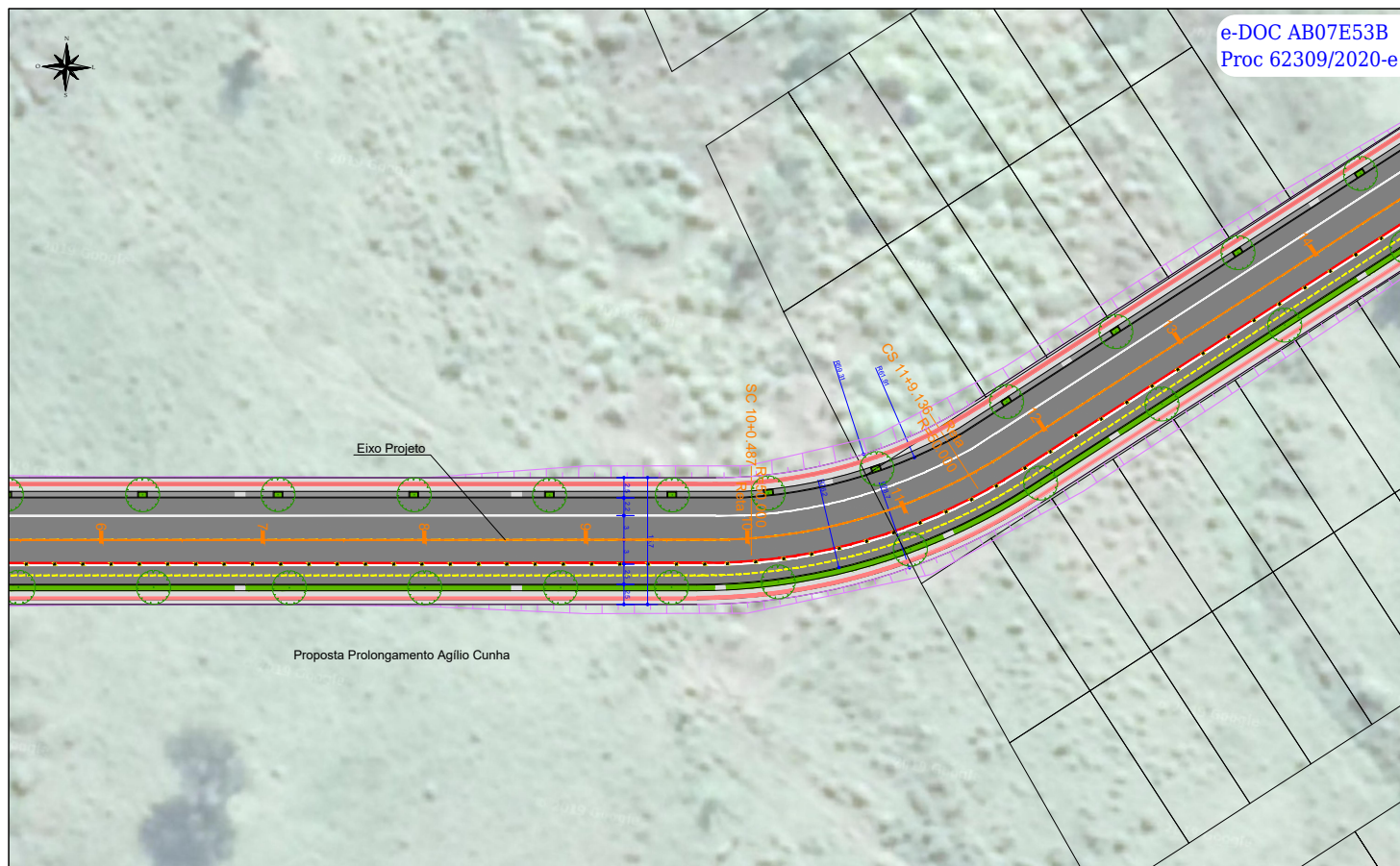


SECRETARIA MUNICIPAL DE
DESENVOLVIMENTO
URBANO E HABITAÇÃO

DIRETORIA DE PLANEJAMENTO URBANO
Rua Alberto Werner - 100 - Vila Operária 88304-053 - Itajaí -
Santa Catarina Fone (47) 3341-6017 / 3341-6036
www.itajai.sc.gov.br - senu@itajai.sc.gov.br

PROJETO	PROLONGAMENTO R. AGÍLIO CUNHA	ESCALA	1:450
CONTEÚDO	PROJETO GEOMÉTRICO - URBANÍSTICO - RAMO 1 Prolongamento Agílio Cunha	DESIGNADO	Paloma Henequim
LOCAL	R. AGÍLIO CUNHA - CIDADE NOVA - ITAJAÍ	DATA	Janeiro/2020
		FOLHA	1/6

Imagem de satélite: PROJETO DE PROLONGAMENTO R. AGÍLIO CUNHA - CIDADE NOVA - ITAJAÍ - SC



LEGENDA:

- CALÇADA
- CANTEIRO
- ETSC \ PISTA DE ROLAMENTO
- EIXO PISTA
- CICLO \ PISTA DE ROLAMENTO
- CANTEIRO
- CALÇADA
- EIXO DA VIA / ESTACAS

- LIMITE DO TERRENO
- FAIXA DE DOMÍNIO
- FAIXA NÃO EDIFICANTE
- TALUDE
- PISO TÁTIL



SECRETARIA MUNICIPAL DE
**DESENVOLVIMENTO
URBANO E HABITAÇÃO**

DIRETORIA DE PLANEJAMENTO URBANO
Rua Alberto Werner - 100 - Vila Operária 88304-053 - Itajaí -
Santa Catarina Fone (47) 3341-6017 / 3341-6036
www.itajai.sc.gov.br - senu@itajai.sc.gov.br







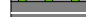

PROJETO: PROLONGAMENTO R. AGÍLIO CUNHA
CONTEÚDO: PROJETO GEOMÉTRICO - URBANÍSTICO - RAMO 1 Prolongamento Agílio Cunha
LOCAL: R. AGÍLIO CUNHA - CIDADE NOVA - ITAJAÍ


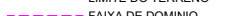
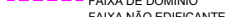
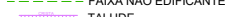
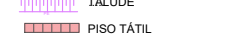
ESCALA: 1:450
DESENHADO: Paloma Henequim
DATA: Janeiro/2020
FOLHA: 2/6

Imagem:DESENVOLVIMENTO URBANO E HABITAÇÃO/PROLONGAMENTO R. Agílio Cunha/2 Projeto Geométrico/Geométrico-urb



LEGENDA:

-  CALÇADA
-  CANTEIRO
-  ETSC \ PISTA DE ROLAMENTO
-  EIXO PISTA
-  CICLO \ PISTA DE ROLAMENTO
-  CANTEIRO
-  CALÇADA
-  EIXO DA VIA / ESTACAS

-  LIMITE DO TERRENO
-  FAIXA DE DOMINIO
-  FAIXA NÃO EDIFICANTE
-  TALUDE
-  PISO TÁTIL

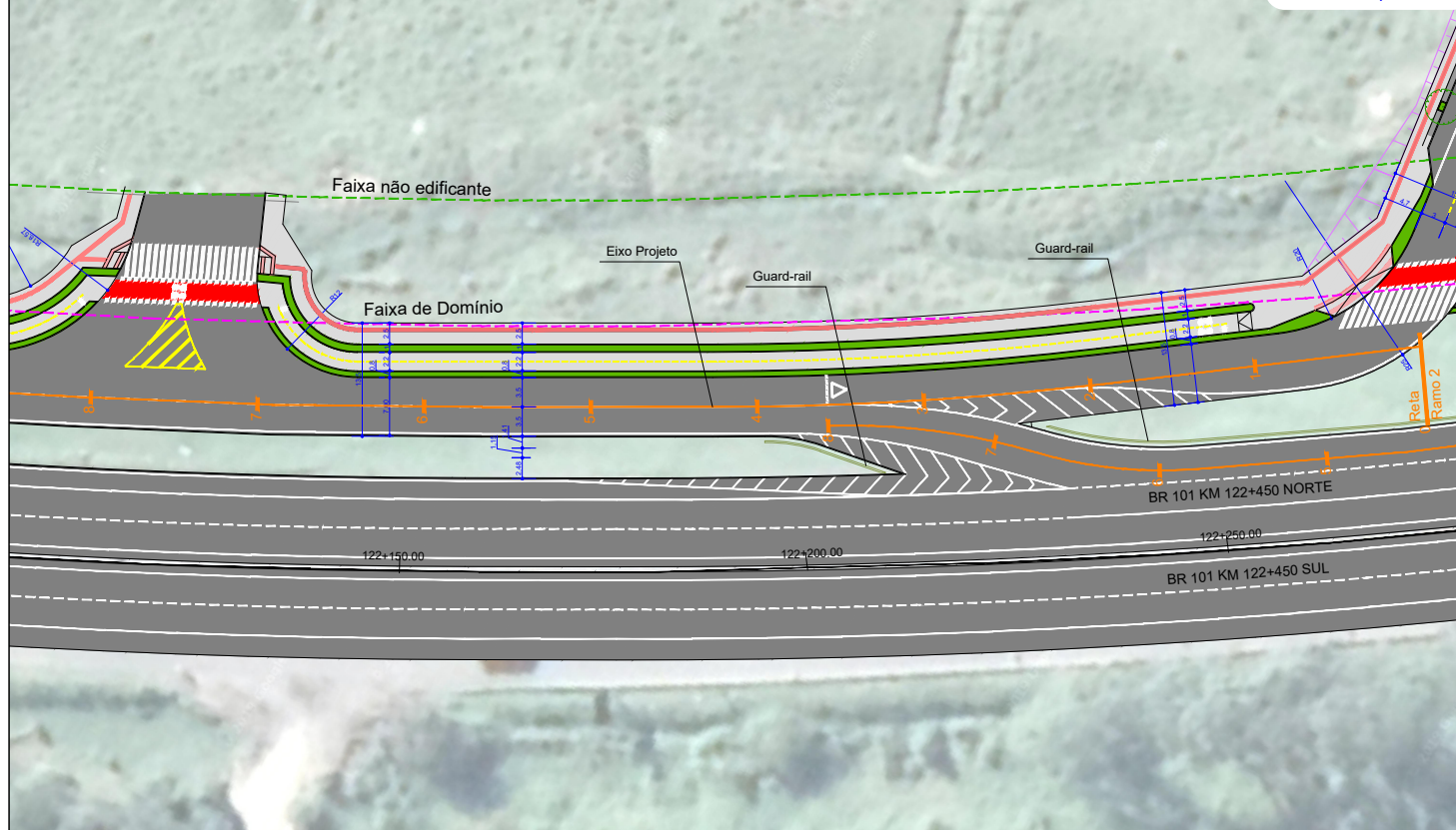


**SECRETARIA MUNICIPAL DE
DESENVOLVIMENTO
URBANO E HABITAÇÃO**

DIRETORIA DE PLANEJAMENTO URBANO
Rua Alberto Werner - 100 - Vila Operária 88304-053 - Itajaí -
Santa Catarina Fone (47) 3341-6017 / 3341-6036
www.itajai.sc.gov.br - smu@itajai.sc.gov.br

PROJETO	PROLONGAMENTO R. AGÍLIO CUNHA	ESCALA	1:450
CONTEÚDO	PROJETO GEOMÉTRICO - URBANÍSTICO - RAMO 1 Prolongamento Agílio Cunha	DESENHADO	Paloma Henequim
LOCAL	R. AGÍLIO CUNHA - CIDADE NOVA - ITAJAÍ	DATA	Janeiro/2020
		FOLHA	3/6

Imagem de satélite e projeto de engenharia de R. Agílio Cunha - Projeto Executivo Geométrico



LEGENDA:

- CALÇADA
- CANTEIRO
- ETSC \ PISTA DE ROLAMENTO
- EIXO PISTA
- CICLO \ PISTA DE ROLAMENTO
- CANTEIRO
- CALÇADA
- EIXO DA VIA / ESTACAS

- LIMITE DO TERRENO
- FAIXA DE DOMÍNIO
- FAIXA NÃO EDIFICANTE
- TALUDE
- PISO TÁTIL

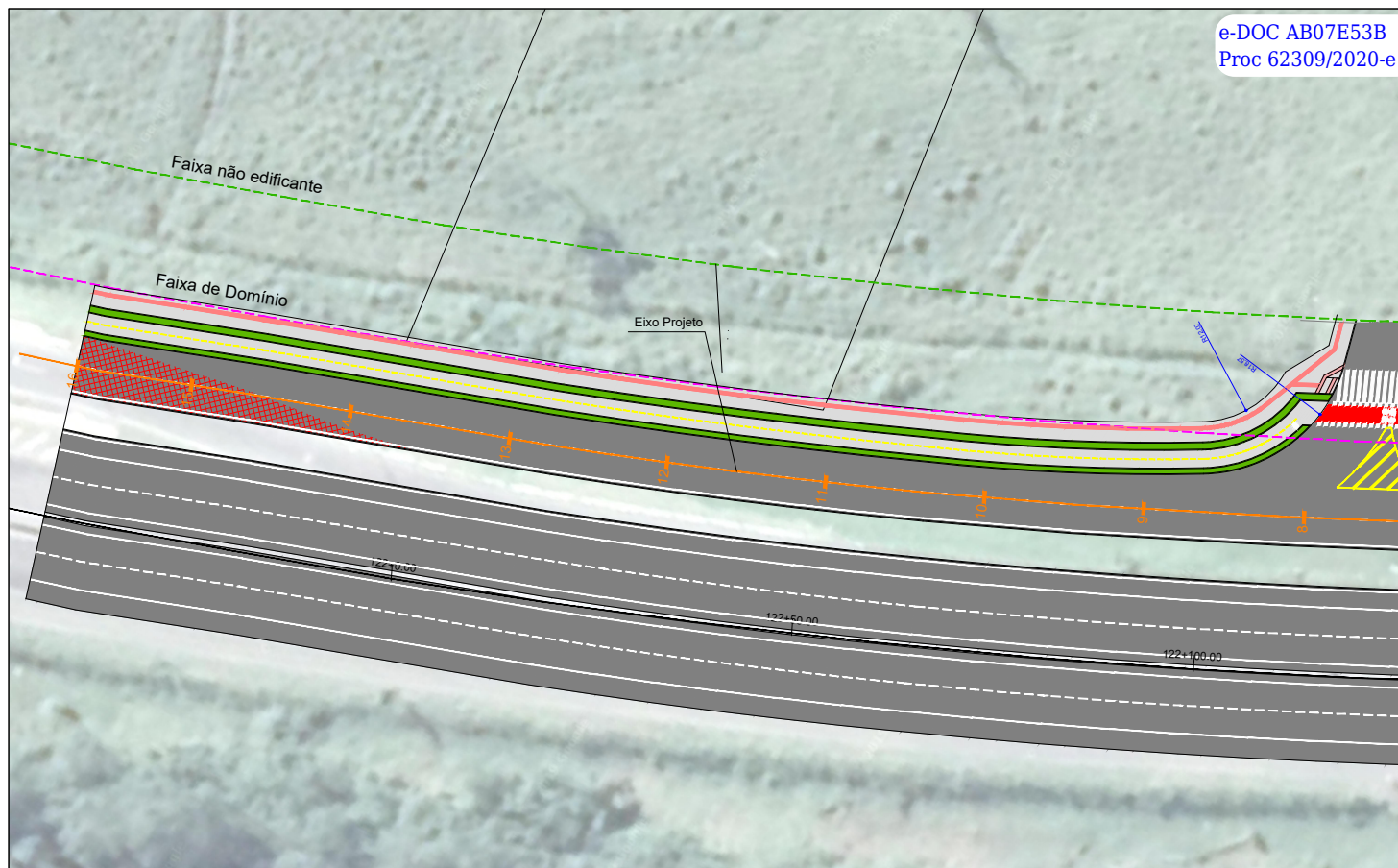


SECRETARIA MUNICIPAL DE
DESENVOLVIMENTO
URBANO E HABITAÇÃO

DIRETORIA DE PLANEJAMENTO URBANO
Rua Alberto Werner - 100 - Vila Operária 88304-053 - Itajaí -
Santa Catarina Fone: (47) 3341-6017 / 3341-6036
www.itajai.sc.gov.br - smu@itajai.sc.gov.br

PROJETO: PROLONGAMENTO R. AGÍLIO CUNHA
CONTEÚDO: PROJETO GEOMÉTRICO - URBANÍSTICO - RAMO 2 Marginal BR-101 Leste
LOCAL: R. AGÍLIO CUNHA - CIDADE NOVA - ITAJAÍ

ESCALA: 1:450
DESENHADO: Paloma Henequim
DATA: Janeiro/2020
FOLHA: 4/6



LEGENDA:

- CALÇADA
- CANTEIRO
- ETSC \ PISTA DE ROLAMENTO
- EIXO PISTA
- CICLO \ PISTA DE ROLAMENTO
- CANTEIRO
- CALÇADA
- EIXO DA VIA / ESTACAS

- LIMITE DO TERRENO
- FAIXA DE DOMÍNIO
- FAIXA NÃO EDIFICANTE
- TALUDE
- PISO TÁTIL

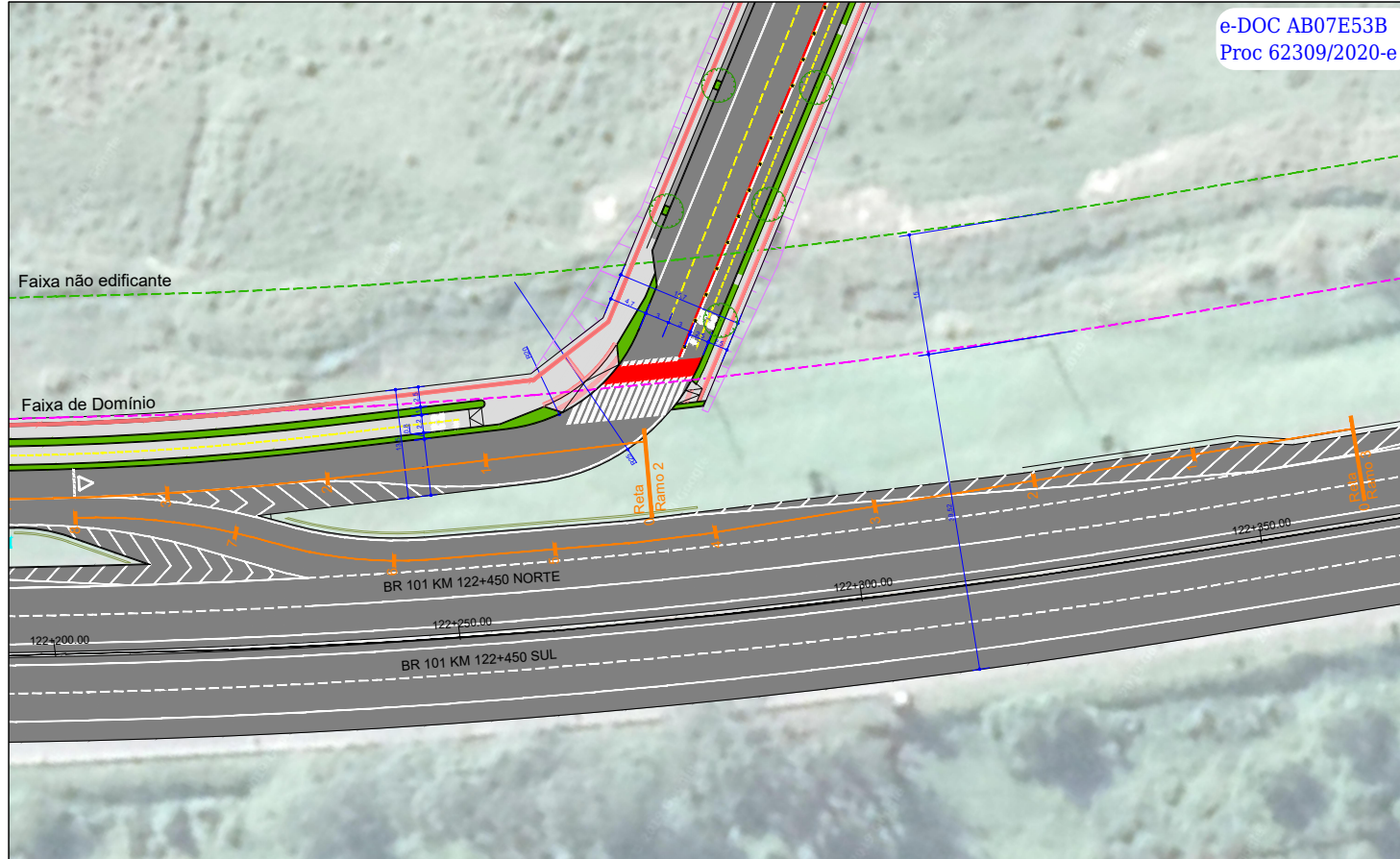


SECRETARIA MUNICIPAL DE
DESENVOLVIMENTO
URBANO E HABITAÇÃO

DIRETORIA DE PLANEJAMENTO URBANO
Rua Alberto Werner - 100 - Vila Operária 88304-053 - Itajaí -
Santa Catarina Fone (47) 3341-6017 / 3341-6036
www.itajai.sc.gov.br - senu@itajai.sc.gov.br

PROJETO	PROLONGAMENTO R. AGÍLIO CUNHA	ESCALA	1:450
CONTEÚDO	PROJETO GEOMÉTRICO - URBANÍSTICO - RAMO 2 Marginal BR-101 Leste	DESENHADO	Paloma Henequim
LOCAL	R. AGÍLIO CUNHA - CIDADE NOVA - ITAJAÍ	DATA	Janeiro/2020
		FOLHA	5/6

Imagem de Projeto em 2D - AB07E53B - Prolongamento R. Agílio Cunha - Projeto Executivo Geométrico



LEGENDA:

- CALÇADA
- CANTEIRO
- ETSC \ PISTA DE ROLAMENTO
- EIXO PISTA
- CICLO \ PISTA DE ROLAMENTO
- CANTEIRO
- CALÇADA
- EIXO DA VIA / ESTACAS

- LIMITE DO TERRENO
- FAIXA DE DOMÍNIO
- FAIXA NÃO EDIFICANTE
- TALUDE
- PISO TÁTIL



SECRETARIA MUNICIPAL DE
**DESENVOLVIMENTO
URBANO E HABITAÇÃO**

DIRETORIA DE PLANEJAMENTO URBANO
Rua Alberto Werner - 100 - Vila Operária 88304-053 - Itajaí -
Santa Catarina Fone: (47) 3341-6017 / 3341-6036
www.itajai.sc.gov.br - senu@itajai.sc.gov.br

PROJETO	PROLONGAMENTO R. AGÍLIO CUNHA	ESCALA	1:450
CONTEÚDO	PROJETO GEOMÉTRICO - URBANÍSTICO - RAMO 3 Marginal BR-101 Leste	DESENHADO	Paloma Henequim
LOCAL	R. AGÍLIO CUNHA - CIDADE NOVA - ITAJAÍ	DATA	Janeiro/2020
		FOFURA	6/6

Imagem de satélite e projeto de engenharia elaborados pelo Departamento de Planejamento Urbano e Habitação da Prefeitura Municipal de Itajaí